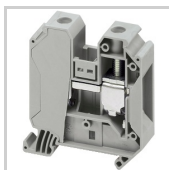


Mer om NSYTRV352

- [Karakteristikk](#)
- [Download & Dokumenter](#)

Discover your Schneider-
Electric tools



NSYTRV352

Rekkeklemme 35mm² grå 2p

EI-nummer: 1234821

EAN: 3606480532153



Last ned produktdatablad for NSYTRV352 3D CAD Modell

Karakteristikk

Teknisk informasjon

| | |
|------------------------------|--------------------|
| Serie | Linery |
| Produktnavn | Linery TR |
| Produkt eller type komponent | Tilkoplingsblokk |
| Kortnavn utstyr | TRV |
| Tilkoblingsklemme type | Gjennomgang |
| Klemme nivå | 1 |
| Monteringsmetode | Klips på |
| Nominelt tverrsnitt | 35 mm ² |
| Lengde | 60,2 mm |
| Farge | Grå |
| Antall pr. sett | Sett á 50 |

Komplementær

| | |
|-------------------------|---|
| Bredde | 16 mm |
| Høyde | 65,7 mm |
| Tilkoblingsklemmer | 1 x screw terminal: upstream 1 x skrutilkobling: nedstrøms |
| Number of connections | 2 |
| Posisjon for tilkopling | Sidelengs |
| Antall måleinganger | 2 |
| Kabeltverrsnitt | 1,5...50 mm ² , fleksibel kabel uten endehylse 1,5...50 mm ² , solid kabel |
| Tiltrekningsmoment | 3,2...3,7 N.m |
| Av mantlings lengde | 18 mm |
| Verktøy type | Connection: screwdriver Disconnection: screwdriver |
| [Ue] merkespenning | 1000 V i samsvar med EN/IEC 60947-7-1 600 V CSA 690 V i samsvar med ATEX Exe II Ex II 2 GD 600 V cURus |
| [In] merkestrøm | 125 A i samsvar med EN/IEC 60947-7-1 150 A cURus 150 A CSA 126 A i samsvar med ATEX Exe II Ex II 2 GD |

| | |
|---------------------------------------|---|
| Materiale | Polyamid 6/6: isolasjonshuset |
| Dielectric loss | 0,01 ved 1 MHz i samsvar med IEC 60250 0,01 ved 1 MHz i samsvar med VDE 0303-T4 |
| Dielektrisk konstant | 3,7 ved 1 MHz |
| Resistivity | 10000 M Ω .m i samsvar med IEC 60093 10000 M Ω .m i samsvar med VDE 0303-T30 |
| Surface resistance | 1000 G Ω i samsvar med IEC 60093 1000 G Ω i samsvar med VDE 0303-T30 |
| Krype motstand | 500 CTI (> 400 kV) i samsvar med IEC 60093 500 CTI (> 400 kV) i samsvar med VDE 0303-T30 |
| Flammehemming | V0, tykkelse 0,8 mm i samsvar med UL 94 |
| Vekt | 61 g |
| Kompatibel med | Prisma G Prisma P Prisma PH Prisma Pack Spacial Kaedra Pragma TeSys |
| Produktkompatibilitet | Spesialkapsling |
| Miljø | |
| Produktsertifikater | ATEX IEC-Ex VDE EAC GL CSA CURus |
| Dielektrisk styrke | 1000 V i samsvar med IEC 60243-1 |
| Omgivelsestemperatur for drift | -40...130 °C i samsvar med IEC 60216-1 -40...130 °C i samsvar med VDE 0304-T21 |
| Packing Units | |
| Enhetstype forpakning 1 | PCE |
| Antall enheter forpakning 1 | 1 |
| Forpakning 1 vekt | 60 g |
| Forpakning 1 høyde | 9,6 cm |
| Forpakning 1 bredde | 17,7 cm |
| Forpakning 1 lengde | 28 cm |
| Enhetstype forpakning 2 | BB1 |
| Antall enheter forpakning 2 | 50 |
| Forpakning 2 vekt | 3,02 kg |
| Forpakning 2 høyde | 9,6 cm |
| Forpakning 2 bredde | 17,7 cm |
| Forpakning 2 lengde | 28 cm |
| Enhetstype forpakning 3 | P06 |
| Antall enheter forpakning 3 | 2000 |
| Forpakning 3 vekt | 133,72 kg |
| Forpakning 3 høyde | 80 cm |

| | |
|------------------------------|--|
| Forpakning 3 bredde | 80 cm |
| Forpakning 3 lengde | 60 cm |
| Offer Sustainability | |
| Produktets miljøstatus | Green Premium miljømerket produkt |
| REACH-regelverk | REACH-erklæring |
| REACH fri for SVHC | Ja |
| EU RoHS-direktiv | I samsvar EU RoHS-erklæring |
| Fri for giftige tungmetaller | Ja |
| Kvikksølv fri | Ja |
| Informasjon om RoHS-unntak | Ja |
| Kinas RoHS-forskrift | Kinas RoHS-erklæring |
| Miljøinformasjon | Produktmiljøprofil |
| WEEE | Innen EU må produktet avhendes i henhold til bestemte regler for avfallshåndtering og aldri kastes som husholdningsavfall. |
| Halogeninnhold | Halogenfrie plastdeler i produkt |
| Contractual warranty | |
| Garanti | 18 months |